

מקרא קירות

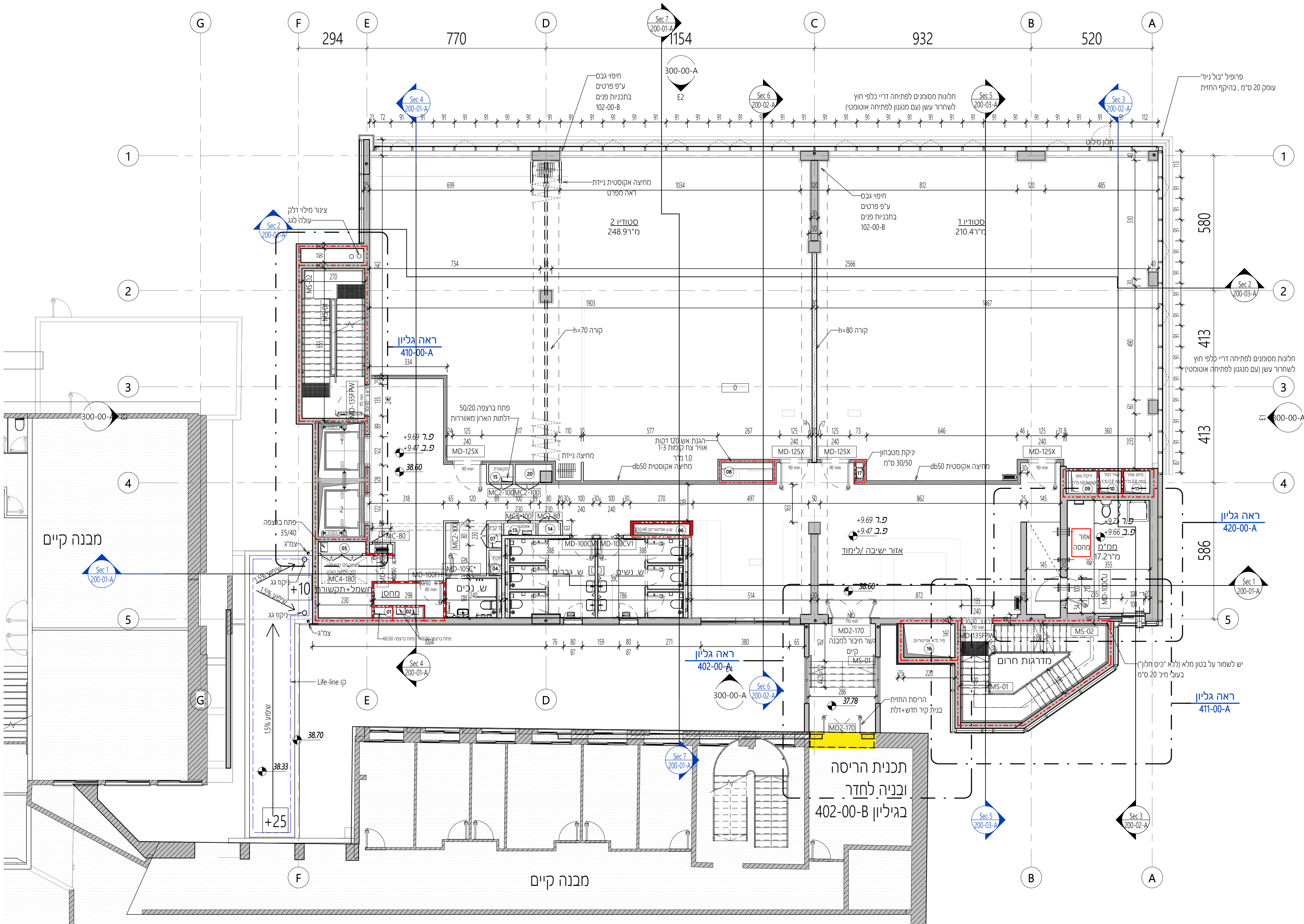
	מס פרט	תאור
		קיר אש 120 דקות
		קיר מבנה קיים
	W01	קיר בטון- עובי לפי תכנית
	W02	קיר בלוקים- עובי לפי תכנית
	W03	קיר גבס לבן חד קרמי
	W04	קיר גבס ורוק חד קרמי-חד דקדי
	W05	קיר גבס ורוק חד קרמי
	W06	קיר גבס אדום הגנת אש 120 דקות
	W07	קיר גבס אקוסטי 50db
	W08	קיר גבס כחול עמתי לחוץ
	W09	לוח אקוה-פנל

מקרא חיפויים

	מס פרט	תאור
		חיפוי קירות אודיטוריום- ראה תכנית עיצוב פנים
		חיפוי קירות לכי- ראה תכנית עיצוב פנים
	WC-1	חיפוי קירות שירותים
	WC-2	ריפוד הגנה בעובי 50 ס"מ בגובה 240 ס"מ גזון 1 ע"פ חזית
	WC-3	ריפוד הגנה בעובי 50 ס"מ בגובה 240 ס"מ גזון 2 ע"פ חזית
	WC-4	ריפוד הגנה בעובי 50 ס"מ בגובה 240 ס"מ גזון 3 ע"פ חזית

אזור מחסה כולל: משרתת אינטרקום דו סטריט, עמדת שמיר דריסטיילית שולחנית כוללת שפורפרת דיבר, צג לחיווי עמדת קריאה.

אזור מחסה



קומה 02 תוכנית בניה | קנ"מ 1 : 100

הערות כלליות:
א. המבצע האחראי לבדיקת התכנית והתאמתן במקום על המבצע לבקר את כל המידות ולהודיע למתכנן על כל טעות או אי התאמה.
ב. אין לקבוע מידות ע"י מדידה בשטחים.
ג. אין לעשות כל שימוש בתכנית זו או ברעיונות הגלומים בה ללא אישור בכתב מהמתכנן.
ד. מהנדס ואו יועץ ששמו רשום בנוסף לשם האדריכל בתכנית זו נושא באחריות החוקית והמקצועית לתכנית.

תאריך	מס	תיאור
15.01.26	0	למכר

פרט	גודל גישה	פרט פנים	ייעוד	הערות
01	100/45	30/60	השטח הרוחב	התקנת מרפקי ע"י רגל
02	100/45	30/40	פרט	התקנת מרפקי ע"י רגל
03	-	35/85	אזור שירותים	התקנת מרפקי ע"י קסח 1 רגל
04	-	55/110	ניקת שירותים	התקנת קסח קרקע ע"י רגל
05	200/53	40/35	השטח קומתי	התקנת מרפקי ע"י רגל
06	-	240/48	התקנת אודיטוריום	התקנת מרפקי ע"י רגל
07	55/110	40/20	מ קרם חוג אזור	התקנת האודיטוריום ע"י רגל
08	-	220/68	אזור חצ	התקנת קסח 1 ע"י רגל
09	-	110/95	ניקת עשן	התקנת קסח 1 ע"י רגל
10	-	95/95	אזור חדר בנה	התקנת אודיטוריום ע"י רגל
11	-	95/95	מסג אזור בנה	התקנת אודיטוריום ע"י רגל
12	-	116/45	מ קרם חוג אזור	התקנת קרקע קרקע ע"י רגל
13	-	130/40	אינסטליה	התקנת קסח 1 ע"י קסח 3
14	-	95/40	-	התקנת קסח 1 ע"י קסח 3
15	-	100/71	התקנת אודיטוריום ע"י קסח 3	התקנת אודיטוריום ע"י קסח 3
16	-	220/140	התקנת אודיטוריום ע"י רגל	התקנת אודיטוריום ע"י רגל
17	-	30/50	ניקת מבחן	התקנת קסח 1 ע"י רגל
18	-	30/50	מסג חצ	התקנת קסח 1 ע"י רגל
19	-	35/90	מסג אזור שירותים	התקנת קסח הרוחב
20	-	100/70	קסח 1 + 4 כלכל	התקנת קסח 1 ע"י רגל
21	-	120/45	התקנת קרקע	התקנת קרקע כלכל
22	-	90/40	התקנת קרקע	התקנת קרקע כלכל

שם פרויקט	מס' פרויקט
מבנה השתלמויות	2340-2
שם הגליון	קומה 02 תכנית בניה
מס' פרויקט	1:100
קנ"מ	קנ"מ
תאריך: 15.01.26	תאריך: 15.01.26
מהדורה	מהדורה

מספר גליון	מספר פרויקט/בנין	2340-2 - 102-00- A
לעיון	לאישור	להיתר
לבצוע	למכר	לביצוע
C:\Users\ldit\Documents\2340-2_W_CULTURE_Central_R24_idit.rvt		
תאריך: 23/03/25	תכנן:	עדיית הרפז
שרטט:	בקר:	דוד גלמור

פלג

אדריכלים

בית ישראל, רח' המסגר 20, תל אביב 6776, טל: 03-6887001, פקס: 03-6887002

email: pelleg-arch.com, www.pelleg-arch.com

גודל גליון: 82 X 58

31/03/2026 12:58:42